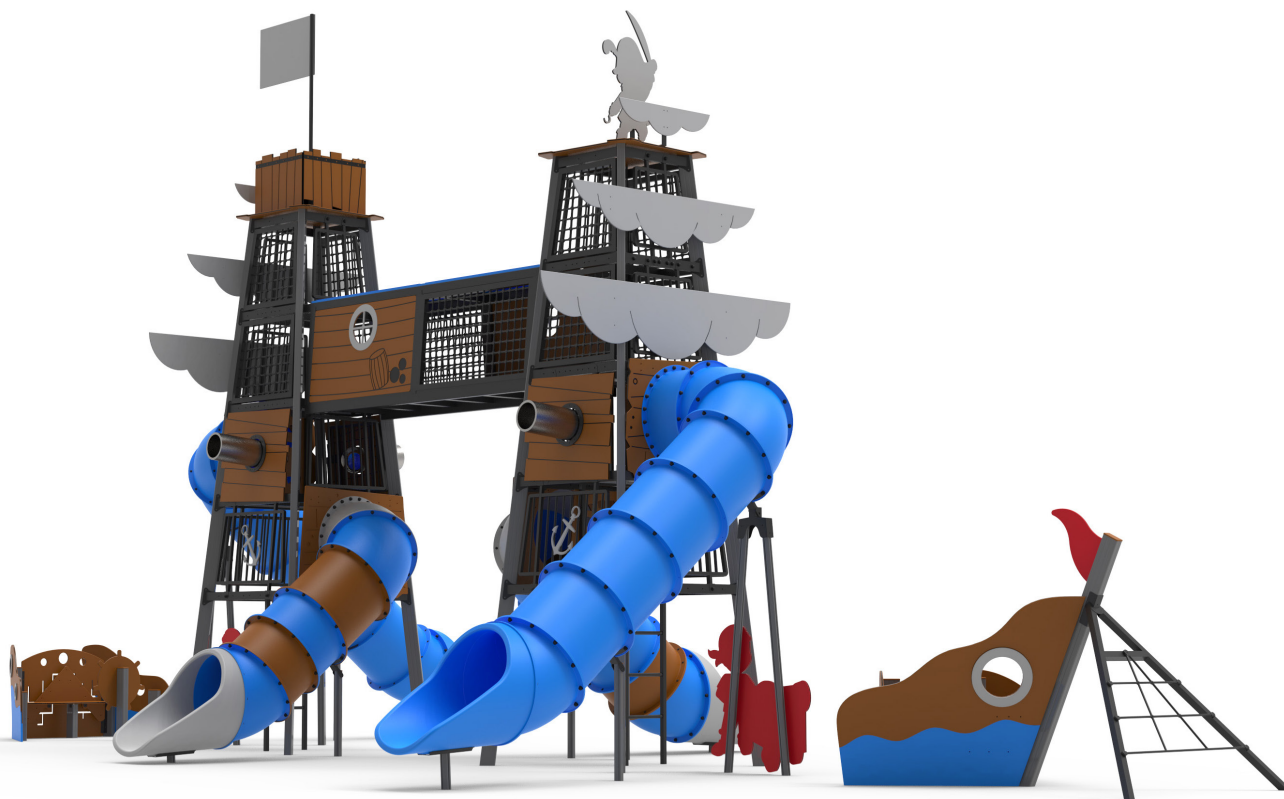


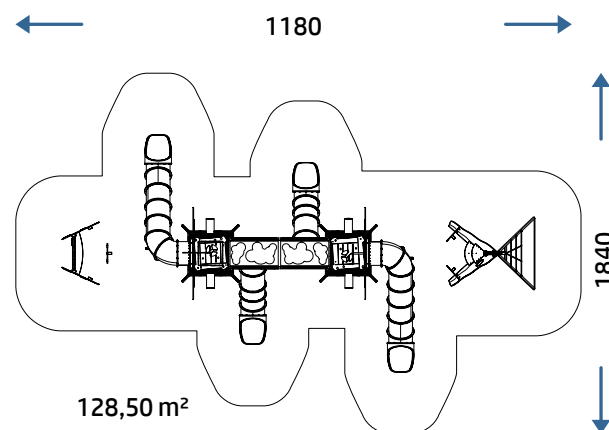
SCHEMA PRODOTTO







0993 VICTORIA

REV 0.0 - IT202509



AREA DI SICUREZZA



| | | |
|--|----------------------------------|----------------------|
|  | COLLEZIONE | TITAN COLLECTION |
|  | DIMENSIONI (L X P X H) | 775x1540x715 cm |
|  | AREA D'IMPATTO | 97,50 m ² |
|  | ALTEZZA CRITICA DI CADUTA | 150 cm |
|  | ETÀ D'USO CONSIGLIATA | 5+ |
|  | NUMERO UTILIZZATORI | 60 |

SCHEMA PRODOTTO

0993 VICTORIA

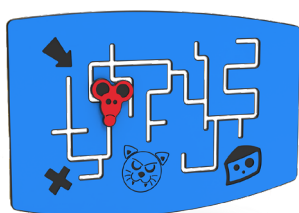
REV 0.0 - IT202509

COMPOSIZIONE

- n°17 pali portanti in alluminio a sezione rettangolare 70x130mm
- n°6 pedane in alluminio antiscivolo con telaio in acciaio verniciato a polvere
- n°4 arrampicate in HDPE
- n°2 scalette di arrampicata in acciaio verniciato a polvere
- n°4 barriere in lastra di HDPE sp.15 mm
- n°13 barriere in acciaio verniciato a polvere
- n°1 ponte rete

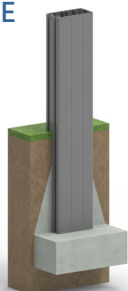
- n°4 scivoli a tubo
- n°2 tetto in lastra di HDPE sp.15 mm
- decorazioni in HDPE

PANNELLI GIOCO



PANNELLO EDUCATIVO X1

INSTALLAZIONE



Ove presente il palo in alluminio il plinto va realizzato direttamente su di esso.

Realizzare un idoneo fondo antitrauma in funzione dell'altezza critica di caduta. Manutenzione periodica obbligatoria come da piano consegnato al cliente.

| MATERIALE (mm) | DESCRIZIONE (mm) | PROFONDITÀ MINIMA (mm) (b) | ALTEZZA MASSIMA DI CADUTA (mm) |
|---|----------------------|----------------------------|--------------------------------------|
| PRATO/TERRICCIO | | | 1000 (d) |
| CORTECCIA | PEZZATURA DA 20 A 80 | 200 | 2000 |
| | | 300 | 3000 |
| TRUCIOLI DI LEGNO | PEZZATURA DA 20 A 80 | 200 | 2000 |
| | | 300 | 3000 |
| SABBIA | PEZZATURA DA 20 A 80 | 200 | 2000 |
| | | 300 | 3000 |
| GHIAIA | PEZZATURA DA 20 A 80 | 200 | 2000 |
| | | 300 | 3000 |
| PAVIMENTAZIONE IN GOMMA RISPONDENTE A HIC | SPESSORE 30 MM | | SOTTOPOSTA A PROVE DI CADUTA 1000 |
| | SPESSORE 40 MM | | 1300 |
| | SPESSORE 45 MM | | 1500 |
| | SPESSORE 60 MM | | 2000 |
| | SPESSORE 70 MM | | 2500 |
| | SPESSORE 90 MM | | 3000 |