

SCHEMA PRODOTTO

4306 TIKUM

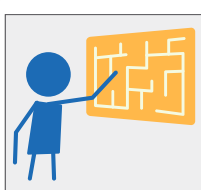
REV 0.0 - IT202509



SCIVOLARE

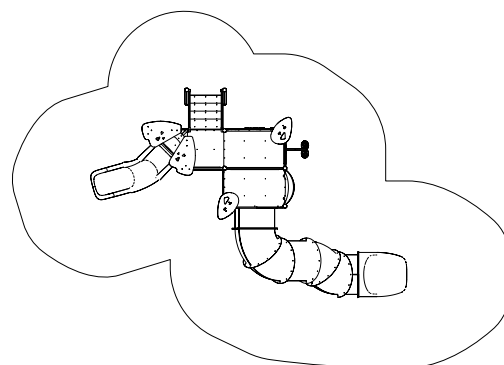
ARRAMPICARE

GIOCO INTERATTIVO



AREA DI SICUREZZA

← 1000 →



↑

700

↓

42,50 m²

COLLEZIONE

TIKA LINE

DIMENSIONI (L X P X H)

615 x 410 x 355 cm

AREA D'IMPATTO

42,50 m²

ALTEZZA CRITICA DI CADUTA

150 cm

ETÀ D'USO CONSIGLIATA

3+

NUMERO UTILIZZATORI

16

SCHEDA PRODOTTO

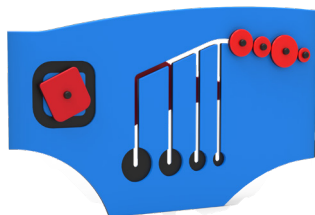
4306 TIKUM

REV 0.0 - IT202509

COMPOSIZIONE

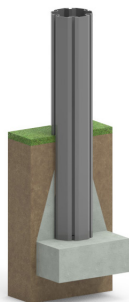
- n° 9 pali strutturali in alluminio a sezione ottagonale 70 x 70 mm
- n° 4 pedane in HDPE antiscivolo riciclato
- n° 1 tetto in lastra di HDPE riciclato e metallo
- n° 2 parapetti in HDPE riciclato
- n° 3 parapetti aperti in metallo
- n° 1 parapetto in PTE rotazionale
- n° 1 parapetto in HDPE riciclato e metallo
- n° 1 scala con gradini in HDPE antiscivolo riciclato
- n° 1 pertica in metallo
- n° 1 scivolo modulare in PTE rotazionale H90
- n° 1 scivolo a tubo modulare in PTE rotazionale H150
- n° 2 arrampicate in lastra di HDPE
- n° 2 decori in HDPE riciclato

PANNELLI GIOCO



PANNELLO LUDICO X1

INSTALLAZIONE



Ove presente il palo in alluminio il plinto va realizzato direttamente su di esso.



Se già presente un fondo adeguato in CLS il gioco può essere fornito con apposite staffe per il tassellaggio a terra (opzione applicabile solo con conferma di fattibilità).

Realizzare un idoneo fondo antitrauma in funzione dell'altezza critica di caduta. Manutenzione periodica obbligatoria come da piano consegnato al cliente.

| MATERIALE (mm) | DESCRIZIONE (mm) | PROFONDITÀ MINIMA (mm) (b) | ALTEZZA MASSIMA DI CADUTA (mm) |
|---|----------------------|----------------------------|--------------------------------------|
| PRATO/TERRICCIO | | | 1000 (d) |
| CORTECCIA | PEZZATURA DA 20 A 80 | 200 | 2000 |
| | | 300 | 3000 |
| TRUCIOLI DI LEGNO | PEZZATURA DA 20 A 80 | 200 | 2000 |
| | | 300 | 3000 |
| SABBIA | PEZZATURA DA 20 A 80 | 200 | 2000 |
| | | 300 | 3000 |
| GHIAIA | PEZZATURA DA 20 A 80 | 200 | 2000 |
| | | 300 | 3000 |
| PAVIMENTAZIONE IN GOMMA RISPONDENTE A HIC | SPESSORE 30 MM | | SOTTOPOSTA A PROVE DI CADUTA 1000 |
| | SPESSORE 40 MM | | 1300 |
| | SPESSORE 45 MM | | 1500 |
| | SPESSORE 60 MM | | 2000 |
| | SPESSORE 70 MM | | 2500 |
| | SPESSORE 90 MM | | 3000 |